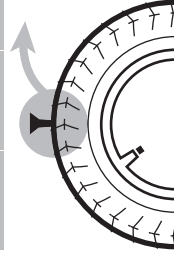


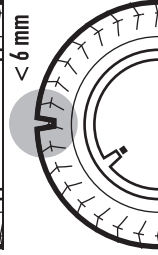
S450: TUBELESS TIRE REPAIR KIT _KIT DI RIPARAZIONE PNEUMATICI TUBELESS_REIFEN-REPARATUR -SET_TROUSSE DE RÉPARATION TUBELESS _KIT DE RÉPARACIÓN PARA NEUMÁTICOS SIN CÁMARA



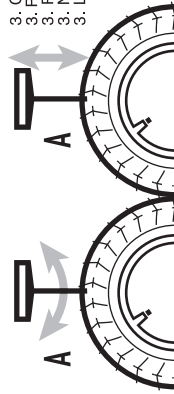
1. Remove the object that caused the puncture.
1. Entfernen Sie das Objekt, das den Reifen beschädigt hat.
1. retirer l'objet qui a perforé le pneu.
1. Retirar el objeto que ha causado el pinchazo.



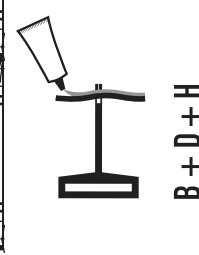
2. Repairs punctures up to 6 mm.
2. Ripara i fori fino a 6 mm.
2. Repariert Löcher bis 6 mm.
2. Repare les trous jusqu'à 6mm.
2. Repara pinchazos de hasta 6 mm.



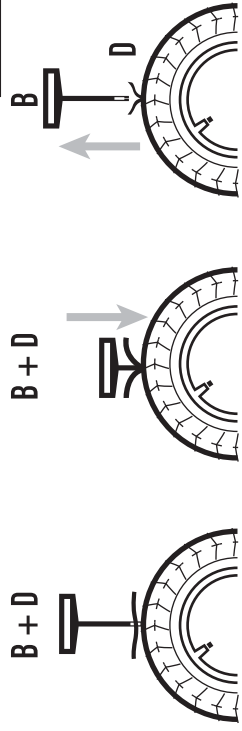
3. Clean the hole with the tool A.
3. Pulire il foro con l'utensile A.
3. Reinigen Sie das Loch mit dem Werkzeug A.
3. Nettoyer le trou avec l'outil A.
3. Limpiar el orificio con la herramienta A.



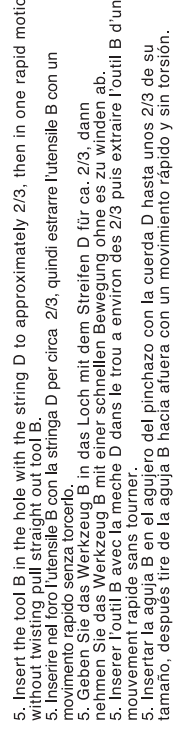
4. Insert the repair string D, after having sprinkled glue into it, through the eye of the needle tool B.
4. Inserire una stringa riparatrice D, dopo averla coparsa di colla H, nella cruna dell'utensile B.
4. Geben Sie einen Reparaturstreifen D in das Nadelöhr des Werkzeugs B, nachdem Sie den mit H Klebstoff geklebt haben.
4. insérez une meche de réparation D, après l' avoir enduite de colle H, à travers l'œil de l'outil B.
4. Insertar una cuerda de reparación D, después de haber aplicado el pegamento H, a través del ojo de la aguja B.



B + D + H



5. Insert the tool B in the hole with the string D to approximately 2/3, then in one rapid motion without twisting pull straight out tool B.
5. Inserire nel foro l'utensile B con la stringa D per circa 2/3, quindi estrarre l'utensile B con un movimento rapido senza torcerlo.
5. Geben Sie das Werkzeug B in das Loch mit dem Streifen D für ca. 2/3, dann nehmen Sie das Werkzeug B mit einer schnellen Bewegung ohne es zu winden ab.
5. Insérer l'outil B avec la meche D dans le trou a environ des 2/3 puis extraire l'outil B d'un mouvement rapide sans tourner.
5. Insertar la aguja B en el agujero del pinchazo con un movimiento rápido y sin torsión.



6. Cut off the excess repair string D so it is flush with the tire.
6. Tagliare la stringa di riparazione D in eccesso a filo con lo pneumatico.
6. Schneiden Sie den überschüssigen Reparatur Streifen D im Lot des Reifens ab.
6. Couper l'excédent de la meche D au ras du pneu.
6. Cortar la parte sobrante de la cuerda de reparación D, en línea con la superficie del neumático.



7. Inflate the tire to the recommended manufacturers tire pressure using the CO2 cartridges supplied.
7. Gonfiare lo pneumatico utilizzando le cartucce di CO2 in dotazione.
7. Pumpen Sie den Reifen mit den mitgelieferten CO2 Patronen auf.
7. gonfler le pneu a l'aide des cartouches de co2 fournies.
7. Inflar el neumático utilizando los cartuchos de CO2 suministrados.

